



Liebe Geschäftsfreunde, Kunden und Mitarbeiter,

## DEN TAG ZUM LEUCHTEN BRINGEN

**W**ie würde unser Tag aussehen, wenn wir ihn uns als Plan ausmalen? Wahrscheinlich würde dabei eine lange Liste mit vielen Punkten herauskommen, die erledigt sein wollen. Dinge, die wir täglich tun, weil wir es müssen oder einfach nur, weil wir es gewohnt sind, sie zu tun. Es sind so viele Handgriffe, so viele kurze und manchmal auch lange Wege. Wir stehen auf, duschen, ziehen uns an, gehen zum Bäcker, frühstücken, sind auf dem Weg zur Arbeit, machen Mittagspause, erhalten Anrufe, gehen nach Hause, essen zu Abend, räumen die Küche auf, sehen Fern, schlafen. So oder ähnlich sehen sie doch aus, unsere Tage. Wäre Lebenszeit ein Stoff, so würde er wohl aus Gewohnheiten gewebt sein. Dieses Vertraute gibt uns Sicherheit. Schade wäre es nur, wenn wir darüber das Wesentliche vergessen würden. Was das ist?

*„Die wahre Lebenskunst besteht darin, im Alltäglichen das Wunderbare zu sehen.“*

Denn genau hier wird die andere Seite unserer Gewohnheiten deutlich: Nur zu leicht verleiten sie uns dazu, vieles, was um uns herum schön, besonders, gütig und verblüffend ist gar nicht mehr zu bemerken. Viel zu sehr sind wir mit dem Abarbeiten unserer Liste beschäftigt. Lästig sind uns dann die letzten Blätter auf den Straßen, die ersten Schneeflocken, die den Verkehr lahmlegen, die Temperaturen, die uns frieren lassen oder weil es glatt wird. Das empfinden wir so, weil es unsere Gewohnheiten durchbrechen, uns stören könnte. Aber wäre es nicht herrlich, wenn wir, statt uns aufzuregen, das WUNDERBARE darin entdecken könnten? Die Schönheit eines jeden Blattes, das auf die Straße fällt, die Schneeflocke, die sanft auf unsere Nase landet. Bei Eiseskälte den heißen Tee genießen oder warme Sachen geschenkt bekommen. Vielleicht sollten wir manchmal innehalten, aus dem Takt des Gewohnten ausscheren und einfach das Leben auf uns wirken lassen, denn es ist ein Geschenk, das nicht ewig währt. In TIBET haben sich die Menschen dazu auf ein wunderbares Ritual verständigt: Vor dem Schlafengehen wird eine Tasse umgedreht. Sie steht für das Ende des Tages – und das Ende des Lebens. Am nächsten Morgen dreht man als Erstes die Tasse wieder um. Diese kleine Handlung macht uns deutlich, dass wir sehen, hören und fühlen können – und uns freuen, dass ein neuer Morgen beginnt. Dieser winzige Moment der Wertschätzung unseres Lebens kann den ganzen Tag zum Leuchten bringen.

Übrigens: Ich wünsche Ihnen einen Glücksstern, der auch dann noch leuchtet, wenn es rundherum dunkel ist.

**Bleiben Sie gesund und passen Sie auf sich auf!**



Mit sauberen Grüßen

Ihr **korrekt**-Team  
Hans Grasser  
*Bachelor Professional*



...mehr Infos?



**korrekt**  
Glasreinigung GmbH

Telefon: 0931 28787690

glas@korrekt-grasser.de

www.korrekt-grasser.de



Korrekt Mitglied im Bundesinnungsverband  
des Gebäudereiniger-Handwerks.  
Korrekt Mitglied im Landesinnungsverband Hessen  
des Gebäudereiniger-Handwerks.  
Meister- und Ausbildungsbetrieb

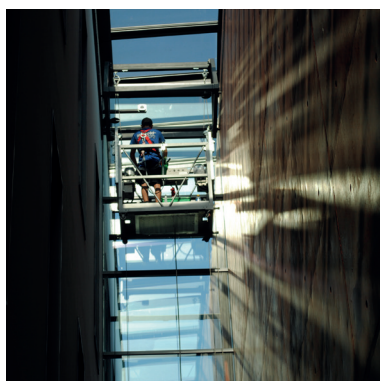
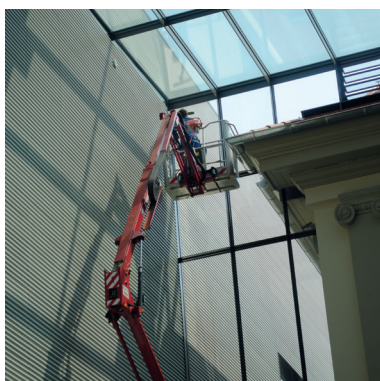


Bei uns ist der Kunde König!

Mit **korrekt** lohnt sich  
professionelle Glasreinigung.

**korrekt** denkt in Lösungen und  
nicht in Problemen!

## Professionelle Reinigung von Solarmodulen



### Teamwork:

Die wahre Kunst der Zusammen-  
arbeit liegt darin, den anderen die  
Hand zu reichen!



**Wir als Glasreinigungsspezialisten reinige alle Arten von  
Fenstern in Werkstätten, Büros, Verwaltungen, Industrie, Winter-  
gärten, Private Haushalte, Schulen, Kindergärten etc.**



# Korrekt, die Schädlingsbekämpfer!

## AMEISEN: DER ALPTRAUM jedes Hausbesitzers.

Nur wenn man den Lebensraum der Ameisen kennt, kann man sie effektiv bekämpfen.

Sobald Ameisen den Geruch von Lebensmitteln wahrnehmen und es eine Möglichkeit gibt, dorthin zu kommen, stehen sie ante portas.

So gut abgedichtet und isoliert kann ein Haus fast gar nicht sein, dass es frei von Schädlingen bleibt.

### FLIEGENDE AMEISEN



Während der Paarungszeit im Frühjahr sieht man Ameisen in großen Gruppen beim Hochzeitsflug.

Nach der Paarung sterben die Männchen, die Weibchen dagegen verlieren ihre Flügel und gründen einen neuen Ameisenstaat.

### DER AMEISENSTAAT, EIN WUNDER DER NATUR



Die Tiere bauen sich ein Ameisennest.

Besser bekannt als Ameisenhaufen. In diesem leben hundert bis mehrere Millionen Tiere. Dieses Nest entsteht aus Erde, Pflanzenfasern oder Harz, und kann bis zu einem Meter hoch sein.

Ein Grund für die enorme Größe eines Ameisenhaufens ist: Je größer der Hügel, umso mehr Wärme kann er speichern.

## Was hilft nun GEGEN DIE PLAGEGEISTER?

Korrekt arbeitet mit einem hochgradig hygroskopischen Ködergel, das mindestens 3 Monate für die Ameisen attraktiv ist.

Lesen Sie hierzu auf der nächsten Seite (**Bekämpfung der Pharoameisen**).

**Übrigens:** Es gibt in unserem Lager eine sehr große Ameise!

Was versteht man unter einer Ameise im Bereich der Logistik?

„Ameise“ ist die umgangssprachliche Bezeichnung für die Flurfördergeräte, welche auch als Hubwagen bezeichnet werden.

Der Begriff Ameise geht auf die Firma Jungheinrich zurück, die in den 50er Jahren den Hubwagen



„Ameise 55“ herstellten, und ist durch Jungheinrich nach wie vor markenrechtlich geschützt. In der Logistik ist die Ameise ein Hubwagen (ein Flurfördergerät) mit oder ohne elektrischem Antrieb.

# WENN es kribbelt, KRABBELT oder juckt, könnten es Pharaoameisen sein!



In diesem Jahr hatten wir sehr viele Einsätze in Wohnungen mit PharaoAMEISEN. Diese Parasiten können durch Keimübertragung zu Schädlingen werden. Auf unserem Bild ist dieser vergrößert, da er ausgesprochen klein ist. Die Arbeiterinnen messen nur etwa 2 mm und werden mit dem bloßen Auge oft nur nach genauerem Hinschauen entdeckt.

Neben dem Gesundheitsrisiko für den Menschen, können von den Tieren weitere Gefahren ausgehen. Durch die geringe Körpergröße können diese auch Beschädigungen elektrischer Anlagen und Geräte durch Kurzschlüsse verursachen.

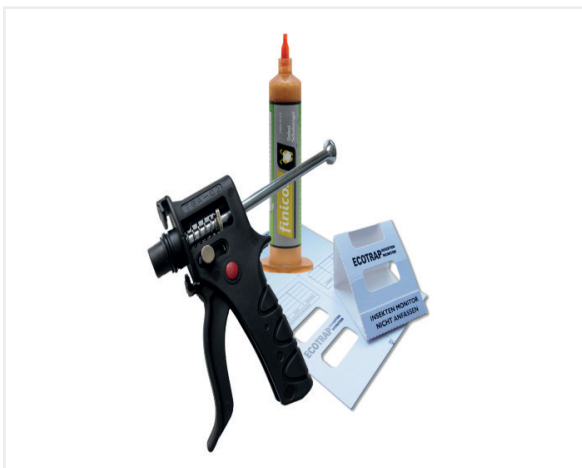


Da sie eine Vorliebe für eiweißreiche Substanzen haben, spielen sie in Krankenhäusern, insbesondere in Intensiv- und OP-Bereichen, eine nicht zu unterschätzende Rolle bei der Keimverbreitung. Für die Patienten ist es ausgesprochen unangenehm, wenn die Ameisen beginnen unter Gips- oder anderen Verbänden an den Wundrändern zu naschen und damit Juckreize zu verursachen und Keime zu übertragen.



Eine Kolonie kann aus 2.500 Arbeiterinnen bestehen. Das Problem bei der Bekämpfung liegt darin, dass mehrere Königinnen im Nest vorhanden sind. Somit reicht die Abtötung eines Teiles des Nestes nicht aus, da sofort Zweignester angelegt werden. Deshalb befinden sich in einem zu bekämpfen Objekt mehrere Nester. Korrekt arbeitet mit einem speziellen Gel, das von den Arbeiterinnen in alle Nester - als Nahrung getarnt - eingebracht wird. In Kombination mit Biopren Pharaoameisen als Köder. Unser Produkt ist 3 Monate für die Ameisen attraktiv. Die Köder werden über einen längeren Zeitraum als Insektenwachstumshemmer eingesetzt, der eine Störung bei der Entwicklung der Eiablage verursacht. Der Ameisenhaufen stirbt meistens nach 10-14 Wochen ab. Übrigens: Backpulver oder Nelken bringen hier nichts! Rufen Sie uns an:

**0931 7849735** oder [info@korrekt-grasser.de](mailto:info@korrekt-grasser.de)



*Der Spaß zum Schluss:*

**WARUM FINDET MAN IN KÜCHEN  
KEINE AMEISEN?  
WEIL SIE IN SEKTEN SIND.**

# 12 DINGE DIE GLÜCKLICH MACHEN UND NICHTS KOSTEN

*Wenn wir uns in den Armen eines anderen Menschen vollkommen geborgen fühlen.*

## AKTIVITÄT



### **Einfach loslaufen:**

Jeden Morgen erwacht in Afrika eine Gazelle. Sie weiß, dass sie schneller laufen muss als der schnellste Löwe, wenn sie am Leben bleiben will.

Jeden Morgen wacht ein Löwe auf. Er weiß, dass er schneller sein muss als die langsamste Gazelle, wenn er nicht verhungern will.

Egal ob man Löwe ist oder Gazelle: Sobald die Sonne aufgeht muss man loslaufen!

## **Wenn das ganze Leben ein bisschen leichter wird, einfach weil wir geliebt werden.**

Ohne Gegenleistung. Ohne, dass wir dafür etwas Besonderes sein müssen.

Wenn wir plötzlich die Stärke in uns finden zu verzeihen und dadurch den Zauber eines Neubeginns spüren, der nun möglich wird.

Wenn wir jemandem ein richtig gutes Kompliment machen können, weil wir uns zuvor die Zeit genommen haben, unser Gegenüber genau zu erkennen.

## EIN AUGENBLICK DER STILLE.

Die Wärme der Hilfsbereitschaft, wenn wir das Leben eines anderen Menschen gelingen lassen.

Durch eine gute Tat oder auch ein liebes Wort an der richtigen Stelle.

**Wenn der Blick in deine Augen so intensiv ist, dass er gehauchten Küssen gleicht.....**



**Der alte Karton auf dem Dachboden, der dort schon so viele Jahre verschlossen steht. Den wir aus einer Laune heraus öffnen und eine Zeitreise beginnen. Hand in Hand mit unserem früheren Ich.**

Ein Lächeln kostet weniger als elektrischer Strom und gibt viel mehr Licht. Es bereichert die, die es empfangen, ohne die ärmer zu machen, die es geben. Es dauert nur einen Augenblick! Aber die Erinnerung währt manchmal ewig. Egal ob arm oder reich, jeder kann es geben! Lächeln Sie und machen Sie andere glücklich!

Wenn wir wissen, dass wir den wichtigsten Menschen in unserem Leben unmöglich noch mehr lieben können, als wir bereits tun.

**Und wenn wir zugleich ahnen, dass wir ihn morgen noch intensiver lieben werden.**



# Flexibilität ist unsere Stärke

## HAUSMEISTER-DIENSTE

Lassen Sie Fachleute für sich arbeiten.



### Flexible Leistungen – schnell und zuverlässig!

**korrekt** Gebäudedienste als modernes, zukunftsorientiertes Service-Unternehmen hat es schon immer verstanden, sein Leistungsspektrum kundengeeignet zu erweitern und die gestiegenen Erwartungen seiner Kunden mit immer mehr Serviceleistungen, wie unseren Hausmeisterdienst zu erfüllen. Neben der Pflege und Instandhaltung haustechnischer Anlagen gehören die folgenden Leistungen zu der Bandbreite unseres Angebotes:

- Winterdienste
- Laub-Kehrdienste
- Grünflächenpflege
- Hausordnungsarbeiten
- Treppenhausreinigung
- Dachrinnenreinigung
- Entsorgungsdienste
- Hol- und Bringdienste
- Wasserschadenbeseitigung/Trocknung
- Umzugsdienste
- Schließdienste
- Ausbesserungs- und Reparaturarbeiten
- Maler- und Streicharbeiten
- weitere Regiearbeiten auf Wunsch.

**korrekt** ist durch den bedarfsgerechten Personeneinsatz ein kostengünstiger Partner für alle Dienstleistungen. „Rund ums Haus!“

**Sprechen Sie mit uns, wir sind in Ihrer Nähe. Sie bezahlen „Ihren“ Hausmeister nur noch dann, wenn er wirklich gebraucht wird!**



Damit bei **korrekt** auch alles funktioniert, herrscht ständige Bereitschaft!



### Umfang der Streupflicht:

Es ist nicht stets erforderlich, dass die gesamte Breite des Bürgersteigs zwischen Hauswand und Bordstein gestreut wird. Vielmehr reicht es aus, wenn ein Streifen schnee- und eisfrei gehalten wird, der es zwei Fußgängern gestattet, vorsichtig nebeneinander vorbeizukommen.

Somit genügt eine Breite von 1,00m bis 1,40m, die verkehrssicher gehalten wird.

Die Winterdienstpflichten gelten üblicherweise zwischen 7 und 20 Uhr. Details regeln Satzungen, für die die Städte und Gemeinden zuständig sind.



### Wir freuen uns über jeden Dreck!

Unweigerlich zur dritten Jahreszeit gehört das Laub. Wenn die Bäume ihre Blätter fallen lassen, dann gibt es für unsere Mitarbeiter wieder jede Menge zu tun.



Mit dem Allrounder von Egholm ist die professionelle Pflege von Außenanlagen für das repräsentative Erscheinungsbild von Fußgängerzonen, Immobilien und Liegenschaften ein unbedingtes „Muss“. Hier wird bereits der erste Eindruck hinterlassen.

**korrekt** sorgt mit über 300 Mitarbeitern täglich für einen sauberen Eindruck.

# Ist gefärbtes Toilettenpapier ungesund?

GUT ZU WISSEN! HÄTTEN SIE`S GEWUSST?



**Wer Toilettenpapier kaufen möchte hat oft die Qual der Wahl.**

*Wie viele Lagen soll das Papier haben? Ist es extrem weich, oder sogar feucht?*

Mittlerweile kann der Verbraucher zu parfümiertem oder gefärbtem Papier greifen. Aktuell mag es der Hingucker im Badezimmer sein, es bedeutet für die Haut aber vor allem eins: Stress! Denn mit jeder Benutzung von WC-Papier gelangen diverse Zusätze, die sich auf dem Papier befinden auf die Haut und somit in unseren Körper.

Toilettenpapierhersteller nutzen für ihr Produkt Fasern aus Holz, wie Fichten, Kiefern, Birken und Eukalyptus. Damit das Toilettenpapier weiß wird und somit auch sauber aussieht, wird es gebleicht. Früher wurde dazu Chlor benutzt, aus ökologischen und gesundheitlichen Gründen wird mittlerweile auf die bessere Alternative in Form der Oxidationsmittel Chlordioxide, Wasserstoffperoxid und Ozon zurückgegriffen. Wird

das WC-Papier dann noch gefärbt oder parfümiert, gelangen die Farb- und Duftstoffe nicht nur auf das Papier, sondern durch den Gebrauch auch auf die mitunter empfindlichsten Stellen unseres Körpers. Sowohl Farbe, als auch Duftstoffe können zu Juckreizen oder zu Entzündungen im Intim- und Rektalbereich führen. Diejenigen, die der Umwelt etwas Gutes tun möchten, muss ich leider enttäuschen. Recyceltes Papier entsteht aus Altpapier, wie beispielsweise Zeitungen. Darum kann es zu Rückständen von Tinte oder Ähnlichem kommen, die auf der Haut ebenfalls ein starkes und auch ein andauerndes Jucken und andere Reizungen verursachen können. Ich selbst verwende hauptsächlich weißes Papier.

Eines darf man auch in einer Pandemie nicht verlieren, seinen Humor. Es wäre für mich ein dramatischer Verlust an Lebensqualität, denn ohne Selbstironie oder Sarkasmus an der ein oder anderen Stelle überstehe ich das nicht.

*Ihr Hans Grasser, Gebäudereinigermeister*

Toilettenpapier bitte beidseitig verwenden.  
**DER UMWELT ZULIEBE.** Der Erfolg liegt auf der Hand.

## Übrigens: Toilettengang

Der Gang zur Toilette ist auch in Büro und Betrieb unvermeidbar. Hin- und Rückweg zur und von der Toilette sind daher versicherte Arbeitswege, allerdings nur bis zur Toilettentür. Wer in der Toilettenanlage ausrutscht, ist nicht durch die gesetzliche Unfallversicherung versichert.





# Unsere Leistungen von A bis Z

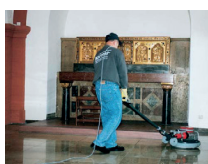
**A**  
Abfallbeseitigung  
Aluminium-Reinigung  
Aluminium-Pflege  
Antistatik-Reinigung  
Außenanlagepflege



**B**  
Baucontainer-Reinigung  
Baureinigung  
Baumfällen  
Bestuhlungsdienst  
Brandschadenbeseitigung



**C**  
Chemieberatung  
(Auswahl der richtigen  
Reinigungs- u. Pflegemittel)



**D**  
Deckenreinigung

**E**  
EDV-Bildschirmreinigung  
Eloxal-Reinigung u. Pflege  
Entrümpelung  
Erstpflege von Bodenbelägen



**F**  
Fassadenimprägnierung  
Fassadenreinigung  
Filteranlagenreinigung

**G**  
Garderobendienst  
Gardinendienst - waschen,  
auf- u. abhängen  
Glasreinigung  
Graffiti-Entfernung  
Grundreinigung



**H**  
Hausordnung  
Hausmeisterservice  
Hydrokulturpflege



**I**  
Industriereinigung  
Industriewartung

**J**  
Jalousettenreinigung  
Jalousienreinigung

**K**  
Kehreinigung  
Küchenreinigung  
Kratzerentfernung

**L**  
Lamellenreinigung  
Lampenreinigung  
Laubsaugen  
Leuchtreklamenreinigung

**M**  
Markisenreinigung  
Maschinenreinigung  
Müllentsorgung

**N**  
**O**  
Ölentfernung

**P**  
Parkett versiegeln/heiß wachsen  
Parkhausreinigung  
Personalvertretung (ANÜ)  
Pfortnerdienste  
Polstermöbelreinigung

**R**  
Rasenmähen  
Reinigungsplanung

**S**  
Sauberlaufmatten-Service  
Schädlingsbekämpfung  
Schaufensterreinigung  
Schwimmbadreinigung  
Schießstandreinigung  
Sportstättenreinigung  
Spüldienst  
Steinkristallisation

**T**  
Telefon-Hygiene-Service  
Teppichreinigung  
Toiletten-Service  
Transportdienst  
Tatortreinigung  
Tastaturreinigung

**U**  
Unterhalt-Büroreinigung  
Urlaubs- oder Krankheits-  
vertretung

**V**  
Vario-Lights-Reinigen  
Verkehrsmittelreinigung

**W**  
Wandreinigung  
Wasserschaden  
Wertstofftrennung  
Winterdienst

**XYZ**

**PS:**  
Neue Anregungen bezüg-  
lich weiterer Dienstleis-  
tungen nehmen wir gerne  
entgegen.



Ratten- und Mäusebekämpfung  
Schaben- und  
Kakerlakenbekämpfung  
Wespenbekämpfung  
Ameisenbekämpfung  
Bekämpfung von Ungeziefer  
allgemein  
Tauben- und Mardervergrämung  
Eichenprozessionsspinner absaugen  
Bettwanzen bekämpfen  
Wanzenspürhundeinsatz



Absender/Ansprechpartner: \_\_\_\_\_

Abteilung: \_\_\_\_\_

Postanschrift: \_\_\_\_\_

Fax-Nummer: \_\_\_\_\_

Tel-Nummer: \_\_\_\_\_

Ja, mich interessieren Ihre Dienstleistungen. Bitte melden Sie sich bei mir.

Telefon: 0931 7849735 | Fax: 0931 7849736 | info@korrekt-grasser.de | www.korrekt-grasser.de